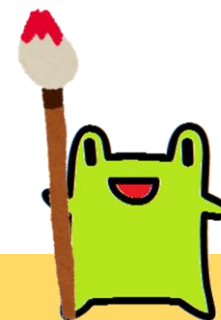




みんなのアートスペース



注意事項

- 町内在住・在学・在勤の方なら、どなたでもアート作品を展示できますが、作品内容により展示をお断りする場合がございます。
- 展示中の破損・汚れ等につきましては一切責任をとれませんのでご了承ください。
- 展示するための額装等はご自身でご用意ください。有孔パネル等は利用できますので、ご相談ください。
- 展示期間は最大3か月です。期間が過ぎましたら、作品を忘れずにお持ち帰りください。
- イベント開催時等は一時的に展示を中止させていただく場合がございます。

【申込・問い合わせ】 宮代町社会福祉協議会
電話0480-32-8199